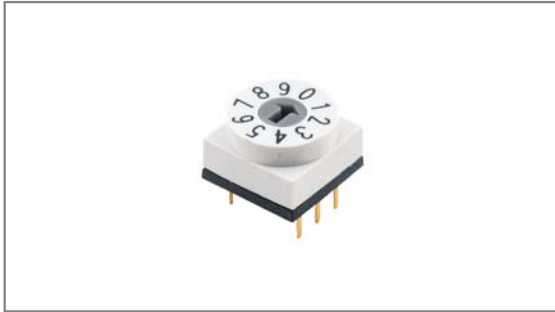
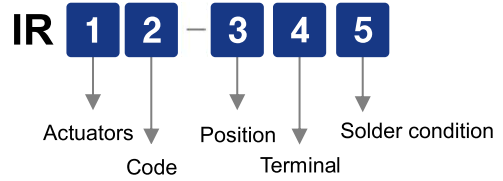


Rotary Dip switches

IR Series 10×10mm



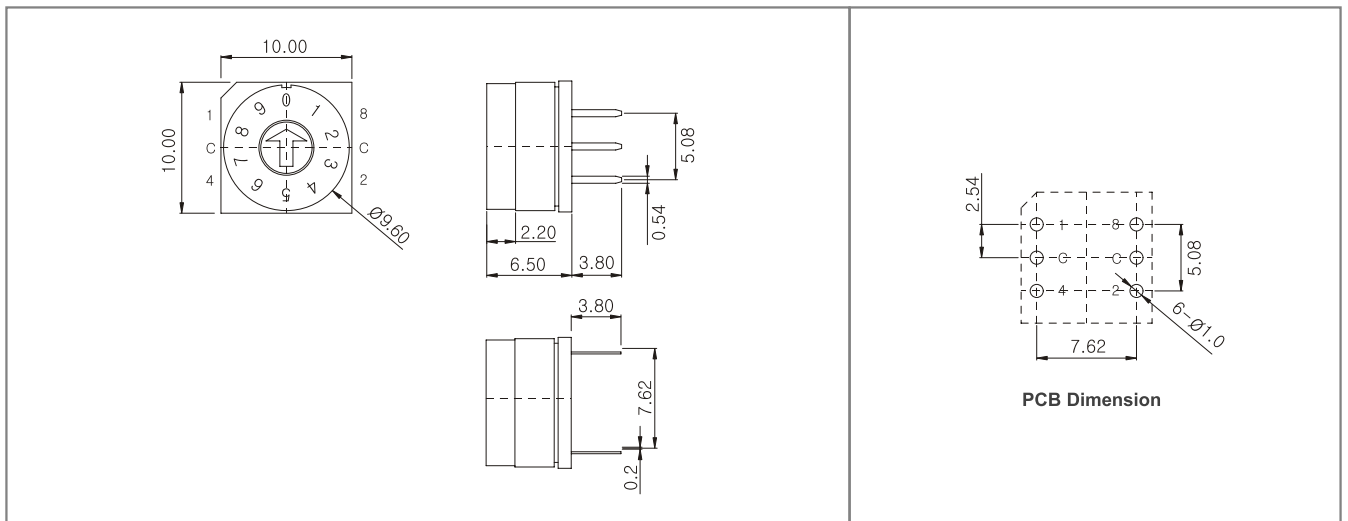
How To Order



► Specifications :

Temperature range		-40°C to + 85°C
Electric performance	Rating	42V 150mA(switching), 200mA(none-switching)
	Contact resistance	80mΩ Max
	Insulation resistance	100MΩ Min
Mechanical	Operation force	700gf / cm.MAX
Durability	Life cycle	10,000 steps
Solder condition	Wave soldering	5s / 280°C
	Iron soldering	4s / 340°C
Weather proof		IP67 (Dust & Water Proof) Except cross type of actuator(E type)

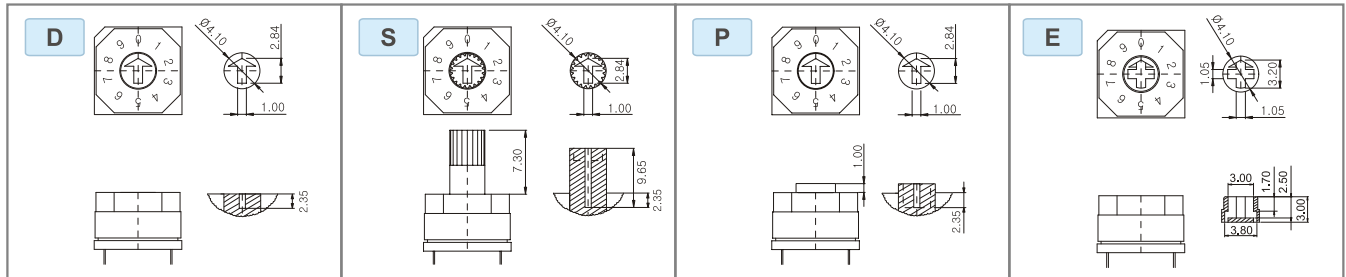
► Drawing



Rotary Dip switches

IR Series 10×10mm

1 Actuators



2 Code

R Real Code

Position	Real Code		
	C	1	2
0	•		
1	•	•	
2	•		•
3	•	•	•

Position	Real Code				
	C	1	2	4	8
0	•				
1	•	•			
2	•		•		
3	•	•	•		
4	•			•	
5	•	•			•

Position	Real Code				
	C	1	2	4	8
0	•				
1	•	•			
2	•		•		
3	•	•	•		
4	•			•	
5	•	•			•
6	•		•	•	
7	•	•	•		•

Position	Real Code				
	C	1	2	4	8
0	•				
1	•	•			
2	•		•		
3	•	•	•		
4	•			•	
5	•	•			•
6	•		•	•	
7	•	•	•		•
8	•	•	•	•	
9	•	•	•		•

C Complement Code

Position	Real Code				
	C	1	2	4	8
0	•				
1	•	•			
2	•		•		
3	•	•	•		
4	•			•	
5	•	•			•
6	•		•	•	
7	•	•	•		•
8	•	•	•	•	
9	•	•	•		•
10	•	•	•		•
11	•	•	•	•	•
12	•	•	•	•	•
13	•	•	•	•	•
14	•	•	•	•	•
15	•	•	•	•	•

Position	Complement Code		
	C	1	2
0	•		
1	•	•	
2	•		•
3	•	•	•

Position	Complement Code				
	C	1	2	4	8
0	•				
1	•	•			
2	•		•		
3	•	•	•		
4	•			•	
5	•	•			•

Position	Complement Code				
	C	1	2	4	8
0	•	•	•	•	•
1	•				
2	•	•			
3	•		•		
4	•	•	•		
5	•			•	
6	•	•	•	•	
7	•	•	•		•

G Gray Code

Position	Complement Code				
	C	1	2	4	8
0	•	•	•	•	•
1	•				
2	•	•			
3	•		•		
4	•	•	•		
5	•			•	
6	•	•	•	•	
7	•	•	•		•

Position	Complement Code				
	C	1	2	4	8
0	•	•	•	•	•
1	•				
2	•	•			
3	•		•		
4	•	•	•		
5	•			•	
6	•	•	•	•	
7	•	•	•		•
8	•	•	•	•	•
9	•	•	•		•
10	•	•	•		•
11	•	•	•	•	•
12	•	•	•	•	•
13	•	•	•	•	•
14	•	•	•	•	•
15	•	•	•	•	•

Position	Gray Code				
	C	1	2	4	8
0	•	•			•
1	•	•			
2	•		•		
3	•	•			
4	•			•	
5	•	•	•		
6	•				•
7	•	•	•		

Position	Gray Code				
	C	1	2	4	8
0	•	•			•
1	•	•			
2	•		•		
3	•	•			
4	•			•	
5	•	•	•		
6	•				•
7	•	•	•		
8	•	•	•	•	
9	•	•	•		•
10	•	•	•		•
11	•	•	•	•	•
12	•	•	•	•	•
13	•	•	•	•	•
14	•	•	•	•	•
15	•	•	•	•	•

Position	Gray Complement Code				
	C	1	2	4	8
0	•	•	•	•	•
1	•				
2	•	•			
3	•		•		
4	•	•	•		
5	•			•	
6	•	•	•	•	
7	•	•	•		•

Q

TACT Switches
PUSH Switches
HOOK Switches
DETECTOR Switches
SLIDE Switches
ROTARY Potentiometers
LEVER Switches
ROTARY Switches
CAPS

Rotary Dip switches

IR Series 10×10mm

★ Special Code

A

		Real Code				
		C	1	2	4	8
10 Position	0	•				
	1	•	•			
	2	•		•		
	3	•	•	•		
	4	•			•	
	5	•	•		•	
	6	•		•	•	
	7	•	•	•	•	
	8	•				•
	9	•	•			•

04 10
 C 0
 8 20

B

		Complement Code				
		C	1	2	4	8
16 Position	0	•	•	•	•	•
	1	•				
	2	•	•			
	3	•		•		
	4	•	•	•		
	5	•			•	
	6	•	•		•	
	7	•				•
	8	•	•	•	•	
	9	•		•	•	
	10	•	•			
	11	•			•	
	12	•	•	•		
	13	•		•		
	14	•	•			
	15	•				

08 20
 C 0
 4 10

D

		Dezimal				
		C	1	2	3	4
04 Position	0	•				•
	1	•	•			
	2	•		•		
	3	•				•

01 20
 C C0
 4 30

E

		Real Code				
		C	1	2	4	8
06 Position	0	•				
	1	•	•			
	2	•		•		
	3	•	•	•		
	4	•			•	
	5	•	•			•

01 20
 C 0
 C 40

F

		Real Code		
		C	1	2
04 Position	0	•	•	
	1	•		•
	2	•	•	•
	3	•		

01 0
 C C0
 2 0

H

		Complement Code				
		C	1	2	4	8
16 Position	0	•	•	•	•	•
	1	•				
	2	•	•			
	3	•		•		
	4	•	•	•		
	5	•			•	
	6	•	•		•	
	7	•				•
	8	•	•	•	•	
	9	•		•	•	
	10	•	•			
	11	•			•	
	12	•	•	•		
	13	•		•		
	14	•	•			
	15	•				

04 10
 C 0
 8 20

I

		Real Code		
		C	1	2
04 Position	0	•		
	1	•	•	
	2	•		•
	3	•	•	•

02 0
 C C0
 1 0

S

		Special Code BCB (Intermittent Switching)				
		C	1	2	4	8
10 Position	0	•				
	1	•	•			
	2	•		•		
	3	•	•	•		
	4	•			•	
	5	•	•		•	
	6	•		•	•	
	7	•	•	•	•	
	8	•				•
	9	•	•			•

J

		Real Code				
		C	1	2	3	4
10 Position	0	•				
	1	•	•			
	2	•		•		
	3	•	•	•		
	4	•			•	
	5	•	•		•	
	6	•		•	•	
	7	•	•	•	•	
	8	•				•
	9	•	•			•
16 Position	A	•	•	•	•	
	B	•		•	•	
	C	•			•	•
	D	•	•		•	•
	E	•	•	•	•	•
	F	•				•

04 20
 C 0
 8 10

K

		Special Code mit/with 2"C" (Terminal)					
		C	1	2	C	1	2
Position	0				•		0
	1	•	•		•	•	1
	2	•		•		•	2
	3	•	•	•	•	•	3

Marking

C 20
 1' C0
 2' 10

L

		Decimal(06 Position) (Terminal)				
		C	1	2	3	4
06 Position	0	•				
	1	•	•			
	2	•		•		
	3	•			•	
	4	•				•
	5	•				

05 40
 C 30
 1 20

Rotary Dip switches

IR Series 10×10mm

3 Position

4 Position

6 Position

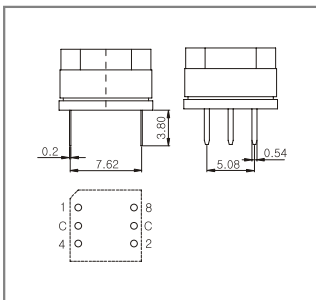
8 Position

10 Position

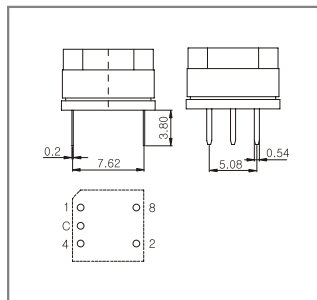
16 Position

4 Terminals

S Standard type

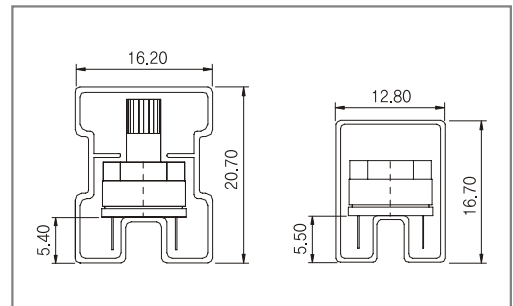


C (3×2 Ter)



6 Packing

TB Tube packing Q'ty : 50 pcs / Tube



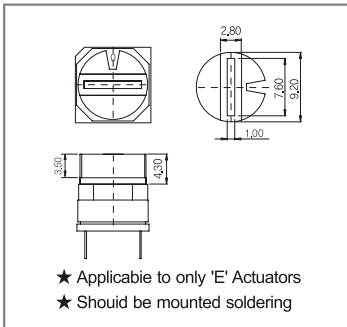
5 Solder condition

- PCB hole type : Iron soldering : 2s / 340°C
Wave soldering : 5s / 280°C

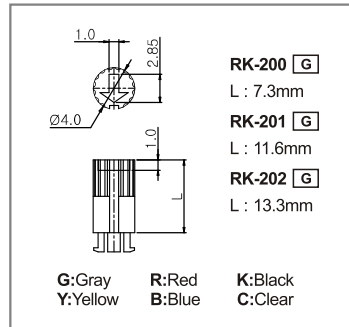
T Through hole reflow : Reflow soldering : 10s / 260°C
Iron soldering : 4s / 350°C
Wave soldering : 5s / 280°C

Accessories

RK-100 **G**



RK-200 **G**



RK-300 **G**

